

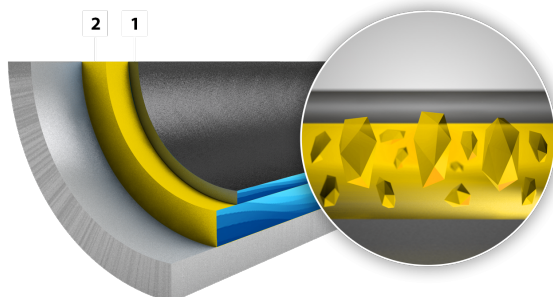


## ILAFLON Resist SP-800

- Gutes System gerade für süsse Lebensmittel
- Wie z.B. für Schokoladenfondue-Topf, div. Waffeleisen oder Sandwich-Eisen
- Für den EU-Raum nur mit Swiss Shield Technologie
- PFAS- und PTFE-freie Technologie

## Eigenschaften

Anzahl Schichten	2
Schichtstärke	20 - 25 µm / 0.79 - 0.98 mils
Einbrenntemperatur bis ca.	280 °C / 536 °F
Gebrauchstemperatur	230 °C / 446 °F



ILAFLON Resist SP-800 ist ein zweischichtiges barriere-optimiertes Antihafsystem, das mit sehr guten Performanceleistungen überzeugt.

1. Langlebige, korrosionsbeständige Antihaf-Oberfläche für gute Kratzbeständigkeit
2. Barriere-optimierte Grundsicht für eine gute Dauerhaftigkeit

## Untergrund

Untergrund	Vorbehandlung	Eignung
gezogenes Alu	alkalisch entfetten	✓ ✓ ✓
Alu-Druckguss	alkalisch entfetten	✓ ✓ ✓
aluminisierter Stahl	alkalisch entfetten	✓ ✓ ✓
Stahl	phosphatieren	✓ ✓ ✓
Edelstahl	alkalisch entfetten	✓ ✓ ✓

## Anwendung

Anwendung	
Brotbackautomat Behälter	✓ ✓ ✓
Brotbackautomat Knethaken	nicht geeignet
Panini-Grill	nicht geeignet
Party-Grill / elektrischer Grill	✓ ✓ ✓
Mini-Backofen Grill	✓ ✓ ✓
Pizza-Grill	nicht geeignet
Crêpes-Platte	✓ ✓ ✓
Waffeleisen	✓ ✓ ✓
Belgisches Waffel-Eisen	✓ ✓ ✓
Pfannkuchen-Eisen	✓ ✓ ✓
Sandwich-Eisen	✓ ✓ ✓
Donut-Eisen	✓ ✓ ✓
Fritteuse	nicht geeignet
Heissluft Fritteuse	nicht geeignet

# KITCHEN ELECTRICS



Raclette-Pfännchen (phosphatierter Carbonstahl)	✓ ✓ ✓
Raclette-Pfännchen (aluminisierter Stahl)	✓ ✓ ✓
Raclette-Grillplatte	✓ ✓ ✓
Microwelle	✓ ✓ ✓
Mini-Backofen	✓ ✓ ✓
Reiskocher	nicht geeignet
Elektrischer Wok	nicht geeignet
Elektrischer Kochtopf	nicht geeignet
Milchaufschäumer	✓ ✓ ✓
Käsefondue-Topf	nicht geeignet
Fleischfondue-Topf	nicht geeignet
Schokoladenfondue-Topf	✓ ✓ ✓
Bügeleisen-Sohlen	nicht geeignet



## Reinigungs- und Pflegehinweise

Vor der Reinigung des Gerätes den Netzstecker aus der Steckdose ziehen und gut abkühlen lassen. Das Gerät darf nicht in Wasser getaucht werden. Zur Reinigung heisses Wasser und die feine Seite eines Spülschwamms mit ein wenig Spülmittel benützen. Auch kann eine weiche Spülbürste zum Reinigen benutzt werden. Das Gerät vor der Aufbewahrung jeweils gut trocken reiben.

Hartnäckige Speisereste sollten keinesfalls mit einem Metallschwamm oder der rauen Seite eines Spülschwamms gereinigt werden. Das Produkt stattdessen mit warmer Seifenlauge und einem weichen Schwamm über einen längeren Zeitraum sorgfältig und schonend reinigen.

Schlecht gereinigte Gegenstände lassen im Antihafteffekt deutlich nach und zerstören die Beschichtung.

Antihafbeschichtete, abnehmbare Teile können in der Geschirrspülmaschine gereinigt werden, obwohl dies aufgrund der aggressiven Reinigungsmittel nicht empfohlen wird. Eine Reinigung von Hand ist vorzuziehen.

## Gebrauchshinweise

Vor der ersten Verwendung Verpackung, Etiketten und sämtliche Aufkleber entfernen. Produkte die vom elektrischen Trägerteil entfernt werden können, unter heissem Wasser und mit flüssigem Spülmittel reinigen.

Vor jeder Benützung sind jeweils die Stromkabel auf Defekte zu kontrollieren. Das Gerät darf bei Mängel keinesfalls gebraucht werden. Abnehmbare, antihafbeschichtete Teile sind ausnahmslos für das Elektrogerät bestimmt und dürfen keinesfalls auf dem Kochfeld oder im Backofen verwendet werden.

Die Verwendung von Gummi-, Kunststoff- oder Holzutensilien wird empfohlen, um eine Beschädigung der Oberflächenversiegelung zu vermeiden.

## Langlebigkeit

Alle Beschichtungen sind kratz- und schnittempfindlich. Kleine Kratzer sind sichtbar, führen aber nicht zur Beeinträchtigung der Eigenschaften. Trotzdem empfehlen wir keinen Gebrauch von Metallbesteck und anderen scharfen Gegenständen. Stattdessen wird zur Benützung von Gummi-, Kunststoff- oder Holzutensilien geraten.

## Temperaturstabilität

Beschichtungen für elektrische Klein-Küchengeräte sind hitzestabil von 230 °C bis max. 250 °C. Es ist jedoch ausdrücklich empfohlen, die maximale Höchsttemperatur des Herstellers zu beachten.

Überhitzung kann zu Verfärbungen und zur Verminderung des ILAFLON Resist SP-800

# KITCHEN ELECTRICS

---

Antihafteffekts führen.

